



Lokalizacja na przedmieściach Białegostoku, bliskość do sklepów, szkół, przystanków - 12 minut do centrum miasta.



Plac zabaw w bezpiecznej przestrzeni, aby dzieci mogły bawić się na świeżym powietrzu w otoczeniu natury.



Bezpośrednie sąsiedztwo z naturą zapewnia uczucie spokoju i pozwala złapać oddech.



Kameralna przestrzeń wypoczynkowa, idealna na wspólne rodzinne obiady, spotkania z bliskimi czy odpoczynek wśród bujnej przyrody.



Architektura zaprojektowana w bezpiecznej i spokojnej okolicy, z myślą o komforcie mieszkańców.



Przestronny balkon jako idealne miejsce na poranną kawę, chwile relaksu z książką lub wieczorny odpoczynek na świeżym powietrzu



Dwupoziomowy dom o elastycznej przestrzeni do zaaranżowania.



Wiata rowerowa do wygodnego i bezpiecznego przechowywania rowerów.



DOM NR 12



## DOM NR 12



Powierzchnia domu  
62,6 m<sup>2</sup>



Ilość pokoi  
2

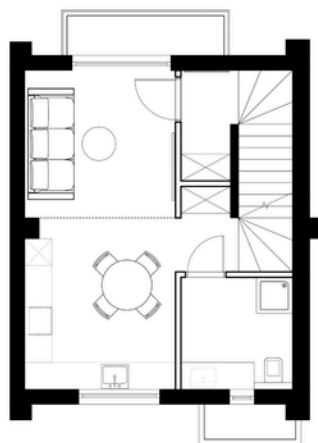


Ilość łazienek  
1

- miejsce parkingowe
- ogrodzone osiedle
- ogrzewanie podłogowe
- kominek w salonie\*  
\*możliwość montażu kominka



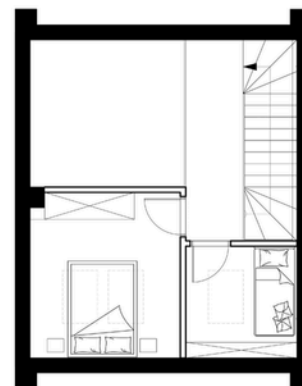
MOŻLIWOŚĆ ADAPTACJI UKŁADU FUNKCJONALNEGO



### PIĘTRO

NR	POMIESZCZENIE	POW.
0/1	WIATROŁAP - PARTER	1,8 m <sup>2</sup>
1/1	PRZEDSIONEK	8,3 m <sup>2</sup>
1/2	JADALNIA + SALON	18,7 m <sup>2</sup>
1/3	KUCHNIA	6,8 m <sup>2</sup>
1/4	ŁAZIENKA	3,5 m <sup>2</sup>
SUMA		37,3 m <sup>2</sup>

MOŻLIWOŚĆ ADAPTACJI UKŁADU FUNKCJONALNEGO



### PODDASZE

NR	POMIESZCZENIE	POW.
2/1	ANTRESOLA (pow. podłogi)	25,3 m <sup>2</sup>

ŚCIANY NADAJĄCE SIĘ DO DEMONTAŻU

ściany działowe    ściany nośne

