



Lokalizacja na przedmieściach Białegostoku, bliskość do sklepów, szkół, przystanków - 12 minut do centrum miasta.



Plac zabaw w bezpiecznej przestrzeni, aby dzieci mogły bawić się na świeżym powietrzu w otoczeniu natury.



Bezpośrednie sąsiedztwo z naturą zapewnia uczucie spokoju i pozwala złapać oddech.



Kameralna przestrzeń wypoczynkowa, idealna na wspólne rodzinne obiady, spotkania z bliskimi czy odpoczynek wśród bujnej przyrody.



Architektura zaprojektowana w bezpiecznej i spokojnej okolicy, z myślą o komforcie mieszkańców.



Prywatna przestrzeń zielona - własne ogródki, jako miejsce na poranną kawę, popołudniowy relaks i spotkania w gronie najbliższych.



Trzy poziomowy dom o elastycznej przestrzeni do zaaranżowania.



Wiata rowerowa do wygodnego i bezpiecznego przechowywania rowerów.



DOM NR 18



## DOM NR 18



Powierzchnia domu  
96,4 m<sup>2</sup>



Powierzchnia ogrodu  
34,1 m<sup>2</sup>



Ilość pokoi  
4



Ilość łazienek  
2

- miejsce parkingowe
- ogrodzone osiedle
- ogródek o pow. 34,1 m<sup>2</sup>
- ogrzewanie podłogowe
- kominek w salonie\*  
\*możliwość montażu kominka



ŚCIANY NADAJĄCE SIĘ DO DEMONTAŻU

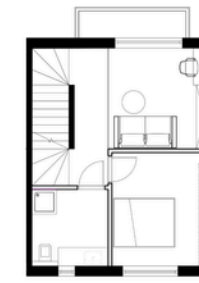
ściany działowe    ściany nośne

### PARTER

NR	POMIESZCZENIE	POW.
0/1	WIATROŁAP	3,9 m <sup>2</sup>
0/2	PRZEDSIONEK	4,4 m <sup>2</sup>
0/3	KUCHNIA	7,2 m <sup>2</sup>
0/4	JADALNIA + SALON	20,2 m <sup>2</sup>
0/5	ŁAZIENKA	4,0 m <sup>2</sup>
<b>SUMA</b>		<b>35,8 m<sup>2</sup></b>



MOŻLIWOŚĆ ADAPTACJI  
UKŁADU FUNKCJONALNEGO



ŚCIANY NADAJĄCE SIĘ  
DO DEMONTAŻU

ściany działowe



ściany nośne

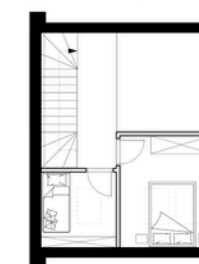


### PIĘTRO

NR	POMIESZCZENIE	POW.
1/1	POKÓJ	16,8 m <sup>2</sup>
1/2	POKÓJ	12,3 m <sup>2</sup>
1/3	ŁAZIENKA	6,2 m <sup>2</sup>
<b>SUMA</b>		<b>35,3 m<sup>2</sup></b>



MOŻLIWOŚĆ ADAPTACJI  
UKŁADU FUNKCJONALNEGO



ŚCIANY NADAJĄCE SIĘ  
DO DEMONTAŻU

ściany działowe



ściany nośne



### PODDASZE

NR	POMIESZCZENIE	POW.
2/1	ANTRESOLA (pow. podłogi)	25,3 m <sup>2</sup>