



Lokalizacja na przedmieściach Białegostoku, bliskość do sklepów, szkół, przystanków - 12 minut do centrum miasta.



Plac zabaw w bezpiecznej przestrzeni, aby dzieci mogły bawić się na świeżym powietrzu w otoczeniu natury.



Bezpośrednie sąsiedztwo z naturą zapewnia uczucie spokoju i pozwala złapać oddech.



Kameralna przestrzeń wypoczynkowa, idealna na wspólne rodzinne obiady, spotkania z bliskimi czy odpoczynek wśród bujnej przyrody.



Architektura zaprojektowana w bezpiecznej i spokojnej okolicy, z myślą o komforcie mieszkańców.



Prywatna przestrzeń zielona - własne ogródki, jako miejsce na poranną kawę, popołudniowy relaks i spotkania w gronie najbliższych.



Trzy poziomowy dom o elastycznej przestrzeni do zaaranżowania.



Wiata rowerowa do wygodnego i bezpiecznego przechowywania rowerów.



DOM NR 19



DOM NR 19



Powierzchnia domu
99,8 m²



Powierzchnia ogrodu
33,3 m²

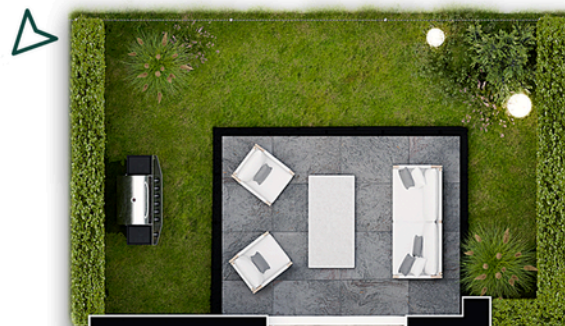


Ilość pokoi
4



Ilość łazienek
2

- miejsce parkingowe
- ogrodzone osiedle
- ogródek o pow. 33,3 m²
- ogrzewanie podłogowe
- kominek w salonie*
*możliwość montażu kominka

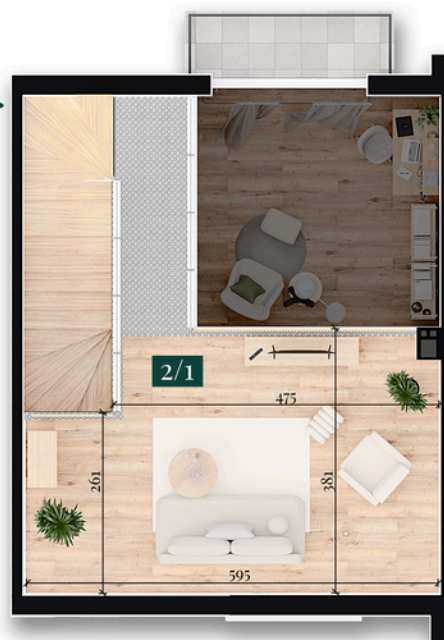


ŚCIANY NADAJĄCE SIĘ DO DEMONTAŻU

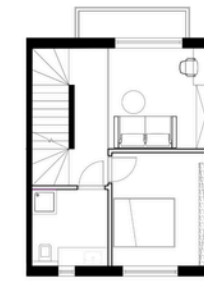
- ściany działowe
- ściany nośne

PARTER

NR	POMIESZCZENIE	POW.
0/1	WIATROŁAP	3,9 m ²
0/2	PRZEDSIONEK	4,4 m ²
0/3	KUCHNIA	7,5 m ²
0/4	JADALNIA + SALON	21,3 m ²
0/5	ŁAZIENKA	4,0 m ²
SUMA		37,2 m²



MOŻLIWOŚĆ ADAPTACJI
UKŁADU FUNKCJONALNEGO



ŚCIANY NADAJĄCE SIĘ
DO DEMONTAŻU

ściany działowe



ściany nośne

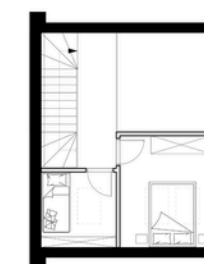


PIĘTRO

NR	POMIESZCZENIE	POW.
1/1	POKÓJ	17,4 m ²
1/2	POKÓJ	13,0 m ²
1/3	ŁAZIENKA	6,2 m ²
SUMA		36,6 m²



MOŻLIWOŚĆ ADAPTACJI
UKŁADU FUNKCJONALNEGO



ŚCIANY NADAJĄCE SIĘ
DO DEMONTAŻU

ściany działowe



ściany nośne



PODDASZE

NR	POMIESZCZENIE	POW.
2/1	ANTRESOLA (pow. podłogi)	26,0 m ²