



Lokalizacja na przedmieściach Białegostoku, bliskość do sklepów, szkół, przystanków - 12 minut do centrum miasta.



Plac zabaw w bezpiecznej przestrzeni, aby dzieci mogły bawić się na świeżym powietrzu w otoczeniu natury.



Bezpośrednie sąsiedztwo z naturą zapewnia uczucie spokoju i pozwala złapać oddech.



Kameralna przestrzeń wypoczynkowa, idealna na wspólne rodzinne obiady, spotkania z bliskimi czy odpoczynek wśród bujnej przyrody.



Architektura zaprojektowana w bezpiecznej i spokojnej okolicy, z myślą o komforcie mieszkańców.



Prywatna przestrzeń zielona - własne ogródki, jako miejsce na poranną kawę, popołudniowy relaks i spotkania w gronie najbliższych.



Trzy poziomowy dom o elastycznej przestrzeni do zaaranżowania.



Wiata rowerowa do wygodnego i bezpiecznego przechowywania rowerów.



DOM NR 20



**DOM NR 20**



Powierzchnia domu  
99,8 m<sup>2</sup>



Powierzchnia ogrodu  
25,5 m<sup>2</sup>



Ilość pokoi  
4



Ilość łazienek  
2

- miejsce parkingowe
- ogrodzone osiedle
- ogródek o pow. 25,5 m<sup>2</sup>
- ogrzewanie podłogowe
- kominek w salonie\*  
\*możliwość montażu kominka



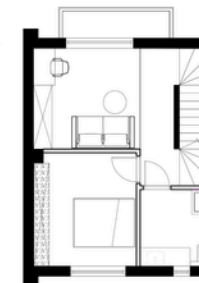
ŚCIANY NADAJĄCE SIĘ DO DEMONTAŻU

ściany działowe     ściany nośne

PARTER		
NR	POMIESZCZENIE	POW.
0/1	WIATROLAP	3,9 m <sup>2</sup>
0/2	PRZEDSIONEK	4,4 m <sup>2</sup>
0/3	KUCHNIA	7,5 m <sup>2</sup>
0/4	JADALNIA + SALON	21,3 m <sup>2</sup>
0/5	ŁAZIENKA	4,0 m <sup>2</sup>
<b>SUMA</b>		<b>37,2 m<sup>2</sup></b>



MOŻLIWOŚĆ ADAPTACJI UKŁADU FUNKcjONALNEGO



ŚCIANY NADAJĄCE SIĘ DO DEMONTAŻU

ściany działowe



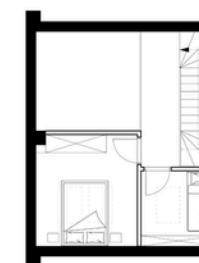
ściany nośne



PIĘTRO		
NR	POMIESZCZENIE	POW.
1/1	POKÓJ	17,4 m <sup>2</sup>
1/2	POKÓJ	13,0 m <sup>2</sup>
1/3	ŁAZIENKA	6,2 m <sup>2</sup>
<b>SUMA</b>		<b>36,6 m<sup>2</sup></b>



MOŻLIWOŚĆ ADAPTACJI UKŁADU FUNKcjONALNEGO



ŚCIANY NADAJĄCE SIĘ DO DEMONTAŻU

ściany działowe



ściany nośne



PODDASZE		
NR	POMIESZCZENIE	POW.
2/1	ANTRESOLA (pow. podłogi)	26,0 m <sup>2</sup>

